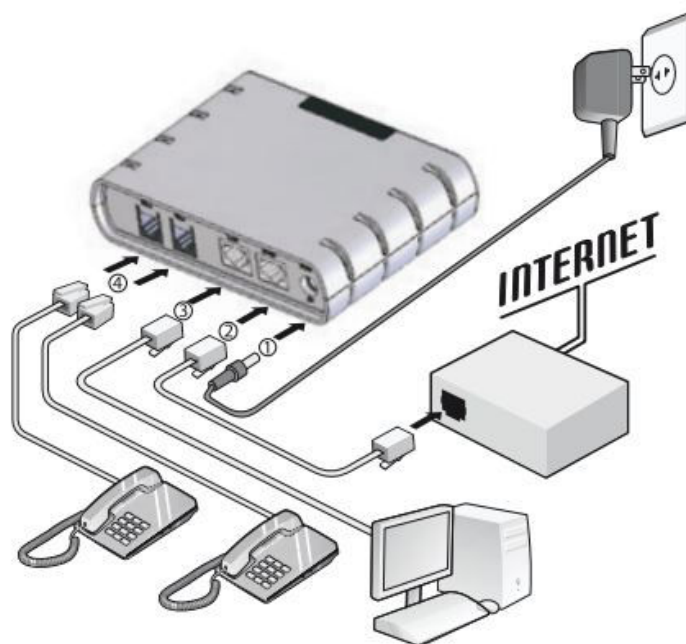




Instalação do adaptador ATA:

1. Introduza o cabo Ethernet na porta WAN do GKM2210t e conecte ao seu modem ou roteador.
2. Conecte um computador à porta da LAN.
3. Introduza uma das extremidades do adaptador de tensão na entrada de energia e a outra extremidade na tomada elétrica da parede. Se o seu dispositivo de rede (**Router, Modem...**) estiver provendo IP (número de identificação de equipamento de rede), ou seja, ele esteja configurado como servidor DHCP, o ATA irá receber IP para sua porta WAN.



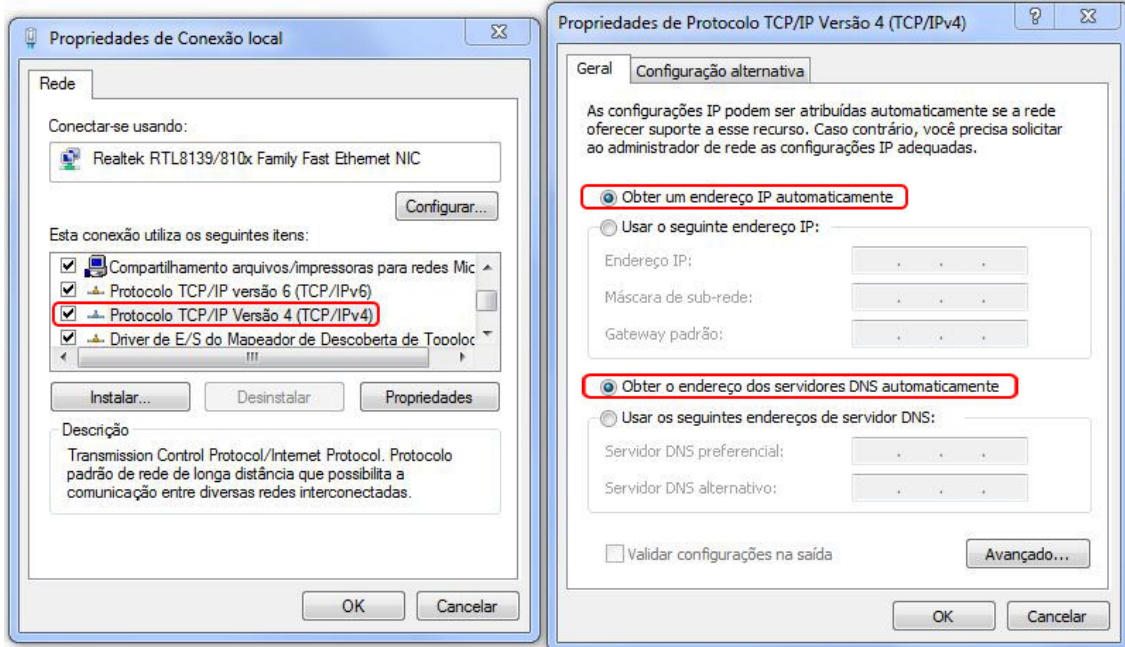
Para a conexão LAN, deve-se usar o IP que o ATA distribuirá, pois o ATA, para a porta LAN, funciona como servidor DHCP.

veja os passos abaixo:

1° Passo: Clique em **Menu Iniciar**, procure por **executar**, e digite **"ncpa.cpl"** (sem aspas).

2° Passo: Selecione sua conexão e com o botão direito do mouse, e selecione **"propriedades"**

3° Passo: Selecione **"Protocolo TCP/IP Versão 4(TCP/IPv4)"** e verifique se a opção **"Obter um endereço IP automaticamente"** está marcada e clique em OK.



Após finalizar a configuração, você irá obter o IP para o seu micro e poderá ter acesso à página de configuração do ATA.

No navegador de Internet, digite `http://10.1.1.1` e em seguida, digite o usuário (admin) e senha (admin).

Após realizar os procedimentos de acesso ao ATA, segue abaixo os procedimentos de configurações de seu usuário.

Clique em Usuário > Voip

Vai aparecer a seguinte Tela abaixo:

Usuário 1

VoIP Telefone Plano Tons Ring Fac Agenda

Servidor SIP

Servidor SIP: Primário

Endereço: 179.124.44.234 (IP ou FQDN)

Porta: 5060

Nome de domínio: 179.124.44.234

Enviar registro de Requisição:

Tempo de expiração: 90 segundos

IP do Servidor Proxy Outbound: (IP ou FQDN)

Porta do Servidor Proxy Outbound: 5060

Conta VoIP

Número de telefone: Nome de usuário

Identificador de chamada: Nome de usuário

Porta: 5060

Nome do Usuário: Nome de usuário

Senha: Sua senha

Portas RTP

5000 ~ 65535 (5000~65535)

Configuração NAT

Suporte: Nenhum

Salvar Cancelar

© 2011 Intelbras S.A.

Preencha os dados do seguinte formato:

Servidor SIP

Endereço: 179.124.44.234

Porta:5060

Nome do Domínio: 179.124.44.234

Conta Voip

Numero de Telefone: usuário (FaleMais)

Identificador de chamada: usuário (FaleMais)

Nome do Usuário: usuário (FaleMais)

Senha: senha (FaleMais)

Após Preencher os campos acima, Clique em Salvar.

Para concretização de suas configurações Reinicie o seu ATA e estará pronto para realizar ligações.